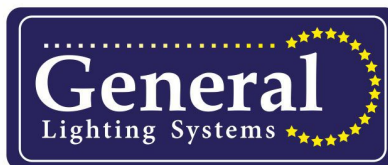


ТРЕКОВЫЕ СВЕТОДИОДНЫЕ СВЕТИЛЬНИКИ



10Вт 20Вт
15Вт 30Вт

ОДНОФАЗНЫЕ

- Идеальны
- для создания акцентного освещения в интерьере
 - для создания атмосферы кафе-баров



ПРОСТОТА
МОНТАЖА



МОБИЛЬНОСТЬ



ВЫБОР
ОПТИМАЛЬНОГО
УГЛА СВЕТА

ТРЕХФАЗНЫЕ

- Идеальны
- для создания акцентного точечного освещения выставочных залов,
 - для создания витрин и подсветки подиумов

10Вт 20Вт
15Вт 30Вт



Входное
напряжение:
160-265 Вольт

Сертификат Соответствия
**ТАМОЖЕННОГО
СОЮЗА**

Цветовая температура:
4000 К
нейтральный
белый свет

Угол
излучения:
24°

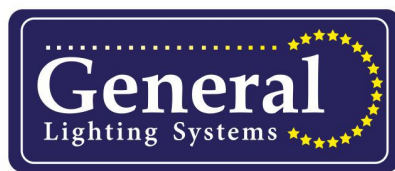
Модель	Артикул	Мощность	Кол-во фаз	Световой поток	Цветовая температура	Ra	IP
GTR-10-1-IP20	580002	10	1	850	4000К Нейтральный белый	>80	20
GTR-10-3-IP20	580012	10	3	850			
GTR-15-1-IP20	580003	15	1	1260			
GTR-15-3-IP20	580013	15	3	1260			
GTR-20-1-IP20	580004	20	1	1620			
GTR-20-3-IP20	580014	20	3	1620			
GTR-30-1-IP20	580005	30	1	2400			
GTR-30-3-IP20	580015	30	3	2400			

СРОК СЛУЖБЫ
30 000 ЧАСОВ

www.sones.ru

www.general-lamp.ru

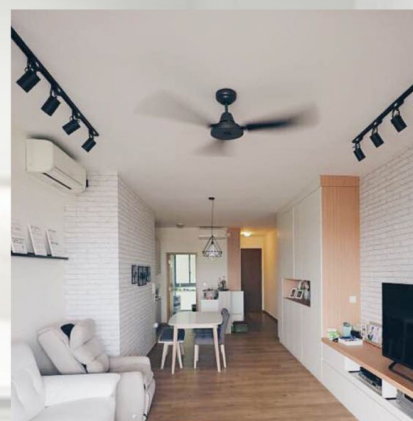
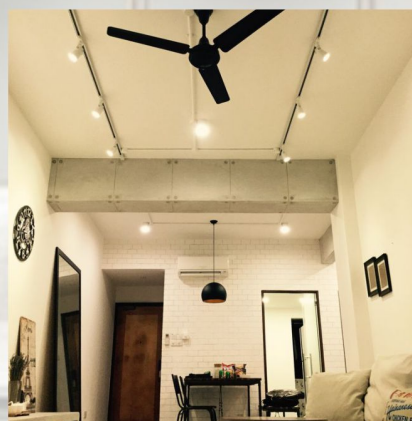
ГАРАНТИЯ
24 МЕСЯЦА



ПОДКЛЮЧЕНИЕ СВЕТИЛЬНИКА ОСУЩЕСТВЛЯЕТСЯ ТОЛЬКО ПРИ ОТКЛЮЧЕННОМ ПИТАНИИ 220 В!!!

- ➔ Для подключения трекового светильника необходимо, удерживая корпус драйвера, поместить светильник на шинопровод и "защелкнуть" фиксирующим рычажком. Питание на контакты шинопровода подается через специальный адаптер, вставляемый с торцевой части шинопровода и надежно фиксируемый винтом, на другом конце.
- ➔ Во избежание перегрузки, на 1 м шинопровода рекомендуется устанавливать не более 2 трековых светильников.
- ➔ Простой и быстрый монтаж и подключение, возможность оперативной замены или смены расположения светильника, подключение светильников от независимых электрических групп.

Для создания более сложных световых конструкций необходимо использовать дополнительные коннекторы



Модель	Артикул	Описание
G-1-P-IP20	581100	Адаптер (ввод питания) для питания однофазного шинопровода
G-3-P-IP20-L	581200	Адаптер (ввод питания) для питания трехфазного шинопровода, левый
G-3-P-IP20-R	581201	Адаптер (ввод питания) для питания трехфазного шинопровода, правый
G-1-E-IP20	581400	Заглушка для шинопровода однофазного
G-3-E-IP20	581410	Заглушка для шинопровода трехфазного
G-1-TLT-IP20	580901	L-образный коннектор для соединения однофазных шинопроводов
G-3-TLT-IP20	580902	L-образный коннектор для соединения трехфазных шинопроводов
G-1-TTT-IP20	580921	T-образный коннектор для соединения однофазных шинопроводов
G-3-TTT-IP20-L	580922	T-образный коннектор для соединения трехфазных шинопроводов, левый
G-3-TTT-IP20-R	580923	L-образный коннектор для соединения однофазных шинопроводов, правый
G-1-TXT-IP20	580931	X-образный коннектор для соединения однофазных шинопроводов
G-3-TXT-IP20	580932	X-образный коннектор для соединения трехфазных шинопроводов
G-1-TLT-F-IP20	580500	Гибкий L-образный коннектор для соединения однофазных шинопроводов
G-3-TLT-F-IP20	580510	Гибкий L-образный коннектор для соединения трехфазных шинопроводов
G-1-TT-IP20	580900	Коннектор для однофазного шинопровода, прямой внутренний
G-3-TT-IP20	580910	Коннектор для трехфазного шинопровода, прямой внутренний
G-1-1-TR-IP20	581110	Шинопровод однофазный, 1 м
G-1-2-TR-IP20	581210	Шинопровод однофазный, 2 м
G-3-1-TR-IP20	581111	Шинопровод трехфазный, 1 м
G-3-2-TR-IP20	581211	Шинопровод трехфазный, 2 м